

Перспективная инвестиционная площадка

Характеристика земельного участка:

Адрес: Иркутская область, Заларинский район, 0,8 км. севернее с. Владимир

Площадь: 50 Га.

Протяженность систем канализации: 540, 51 м. (согласно тех. паспорта)

Протяженность линии э/п: 799,48 м. (согласно тех. паспорта)

Наличие подъездной ж/д ветки – 4 228 м. (требуется подсоединение к магистральной линии)

Теплоснабжение: котельная, теплосети (требуется реконструкция)

Водоснабжение: водозаборные сооружения, резервуары, станция обезжелезивания воды

Удаленность от федеральной трассы – **менее 1 км.** (трасса М-53 «Москва – Владивосток»)

6 подземных резервуаров свободного назначения общим объемом 14 000 куб.м.

9 наземных построек различного назначения

Ставка земельного налога в год (от кадастровой стоимости): 1,5%

Ставка арендной платы в год от кадастровой стоимости для предприятий промышленности: 1,5% с повышающимся коэффициентом в 1,5

Оценочная стоимость площадки: 22, 5 млн. руб. (при условии размещения производства)



АГЕНТСТВО
инвестиционного развития
Иркутской области



+7 3952 48 98 98
8 800 301 87 87



mail@invest.irkobl.ru



invest.irkobl.ru

Примеры инвестиционных проектов, пригодных к реализации на территории данной инвестиционной площадки:

1. Устройство на территории площадки производственных мощностей для складирования, сортировки, хранения и переработке зерновых и иных сельскохозяйственных культур.

Преимущества реализации:

- Возможность скупки зерновых у сельхозпроизводителей Заларинского района, а так же близлежащих районов – Аларского, Балаганского, Зиминского, Нукутского, Черемховского.
- Малая удаленность территории площадки от федеральной трассы и наличие подъездной ж/д ветки обеспечивают простое решение вопросов логистики.
- Наличие на незначительном расстоянии от площадки воинской части может обеспечить дополнительный рынок сбыта производимой продукции.

2. Устройство склада ГСМ, битума, мазута и инертных строительных материалов.

Преимущества реализации:

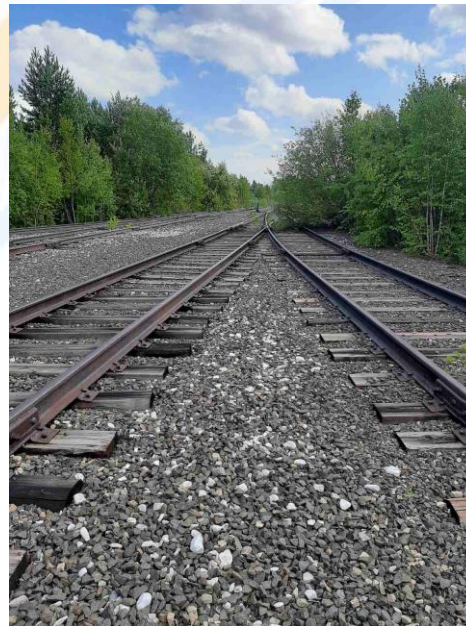
- Площадка находится менее чем в 1 км. От федеральной трассы М-53, что обеспечивает простое решение проблем доставки/отправки горюче-смазочных материалов.
- Наличие на территории площадки резервуаров для топлива сэкономит большое количество времени и денежных средств при реализации инвестиционного проекта.

Примеры инвестиционных проектов, пригодных к реализации на территории данной инвестиционной площадки:

3. Размещение на территории площадки производств по изготовлению строительных материалов.

Преимущества реализации:

- Площадка находится менее чем в 1 км. От федеральной трассы М-53, а также имеет подъездную железнодорожную ветку, что обеспечит простое решение логистических вопросов.
- Наличие на близлежащих территориях материалов, пригодных для применения в производстве.



АГЕНТСТВО
инвестиционного развития
Иркутской области



+7 3952 48 98 98
8 800 301 87 87



mail@invest.irkobl.ru



invest.irkobl.ru