

Инвестиционный паспорт



Черемховское районное муниципальное образование

2021 год



Обращение мэра Черемховского районного муниципального образования



Дорогие друзья!

Искренне и сердечно приветствую Вас от имени жителей Черемховского районного муниципального образования!

Вашему вниманию представлен инвестиционный паспорт Черемховского районного муниципального образования.

Инвестиционный паспорт содержит в себе комплексную информацию, демонстрирующую инвестиционный потенциал муниципального образования.

Привлечение инвестиций в экономику района является одной из стратегических задач администрации Черемховского района.

Мы заинтересованы в привлечении инвестиций и готовы оказывать всякое содействие повышению экономической активности в муниципальном образовании. Это важная и ответственная работа, от которой во многом зависит обеспечение социальной стабильности и экономическое развитие муниципального образования.



Общая информация о муниципальном образовании

- Общая площадь – 9 920 км²
- Население – 28 781 человек
- Поселения – 1 городское, 17 сельских
- Населенные пункты – 100 населенных пунктов



Наименование показателя	На 1 января 2019	На 1 января 2020	На 1 января 2021
население	28 174	28 925	28 781
городское	7 401	7 313	7 489
сельское	20 773	20 612	21 292



Земельные ресурсы муниципального образования

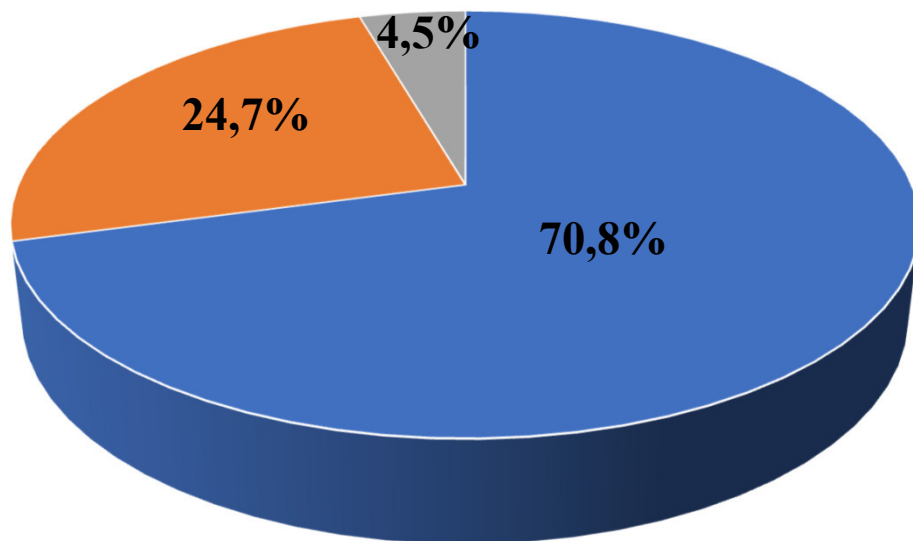


- Общая площадь – 9 920 км²
- Земли населенных пунктов – 10 320 га
- Земли лесного фонда – 790 228 га
- Земли сельскохозяйственного назначения – 148 722 га
- Земли промышленности – 6 571 га
- Земли водного фонда – 4 774 га
- Прочие земли – 31 957 га



Социально-экономическое развитие

Структура экономики



- Промышленность
- Сельское хозяйство
- Прочие виды деятельности



Объем отгруженных товаров
собственного производства
(выполненных работ и услуг)



10 018,531 млн руб.



Выручка от реализации
продукции, работ, услуг

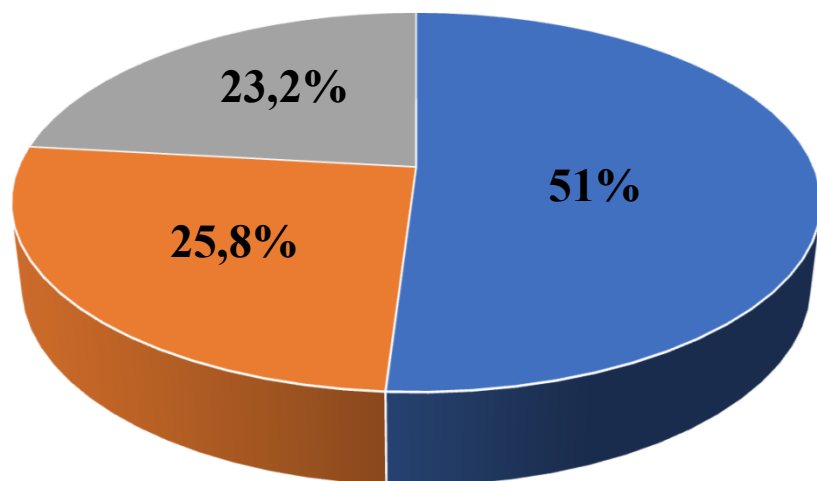


9 841,274 млн руб.



Социально-экономическое развитие

Структура населения по возрастным группам



- Трудоспособный возраст
- Моложе трудоспособного возраста
- Старше трудоспособного возраста



Среднегодовая
численность занятых
в экономике



5 168 человек



Уровень
регистраруемой
безработицы



1,3%



Социально-экономическое развитие

Объем отгруженных товаров
собственного производства
(выполненных работ и услуг)
в сельском хозяйстве



2 431,732 млн руб.

Объем отгруженных товаров
собственного производства
(выполненных работ и услуг) в
промышленном производстве



7 134,481 млн руб.



Среднемесячная
заработная плата



29 954,50 руб.



Оборот розничной торговли
(за 9 м 2021 года)



1 620,507 млн руб.



Численность
трудоспособного
населения



14 305 человек



Объем инвестиций
в основной капитал



929,511 млн руб.

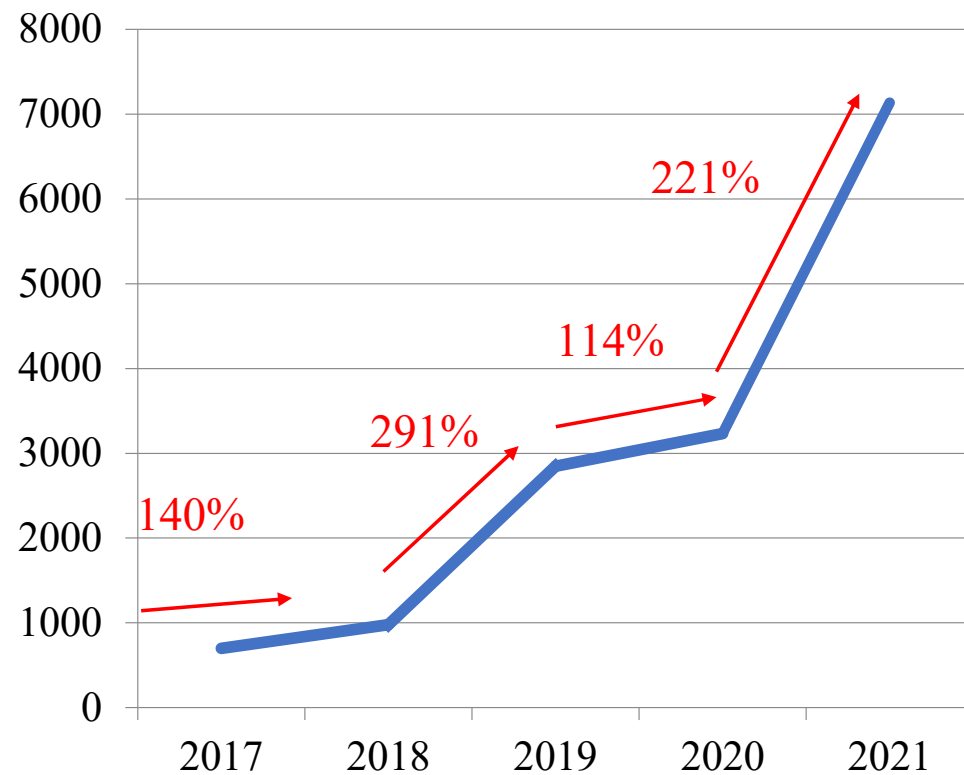


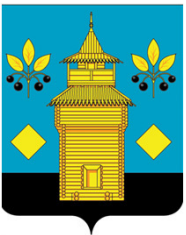
Социально-экономическое развитие

Объем отгруженных товаров собственного производства, выполненных работ и услуг



Динамика объемов промышленного производства, млн. руб.





Социально-экономическое развитие



Обособленные подразделения СХ АО «Белореченское» (ОПХ «Сибирь» и ОПХ «Петровское»)



ООО «Новогромовское»
ООО «Агро Ф»



78
Крестьянских
(фермерских) хозяйств



ЛПХ

Валовый выпуск продукции в сельхозорганизациях



2 192,632 млн руб.

За 2021 год
произведено

Черемховский
район

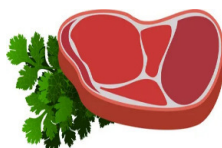
Иркутская
область



Молоко
59 836 тонн

460,2 тыс. тонн

✓ **1 место в области**



Мясо
5 120 тонн

154 200 тонн



Овощи
2 501,5 тонн

94 219,9 тонн



Картофель
18 816,6 тонн

333 159,5 тонн



Зерно
132 732,6 тонн

917 755,2 тонн

✓ **2 место в области**



Промышленные инвестиционные проекты

Разработка участков «Иретский и Северный Голуметской угленосной площади» ООО «Разрез Иретский»

Период реализации: 2014-2040 годы
Мощность проекта (за весь период):
76 571 тыс. тн угля
Объем инвестиций (за весь период):
259 млн руб.
Текущее состояние: объем добычи за
2021 год - 1 016,21 тыс. тн угля,
создано 193 рабочих места

Освоение Западной площади Мотовского участка Вознесенского месторождения ООО «Разрез Вознесенский»

Период реализации: 2018-2040 годы
Мощность проекта (за весь период):
40 000 тыс. тн угля
Объем инвестиций (за весь период):
6,693 млн руб.
Количество рабочих мет: 52 к 2025 году
Текущее состояние: выполняется
разработка проектной документации,
создано 2 рабочих места

Разработка участка по добыче каменного угля «Герасимовская площадь» ООО «СибНедра»

Период реализации: 2014-2039 годы
Мощность проекта: 1 900 тыс. тн угля
Текущее состояние: объем добычи за
2021 год - 204 055 тн угля





Минерально-сырьевой потенциал

Отличительной чертой района является ярко выраженная инвестиционная привлекательность. Территория характеризуется преимущественно аграрной направленностью. В экономике региона Черемховский район занимает ведущие позиции по объемам производимой сельхозпродукции. При этом наличие значительной минерально-сырьевой базы высокого качества представляет собой колоссальный экономический потенциал.

Район характеризуется многочисленными месторождениями разнообразного **рудного, нерудного, камнесамоцветного, твердого топливно-энергетического, минерально-строительного сырья.**

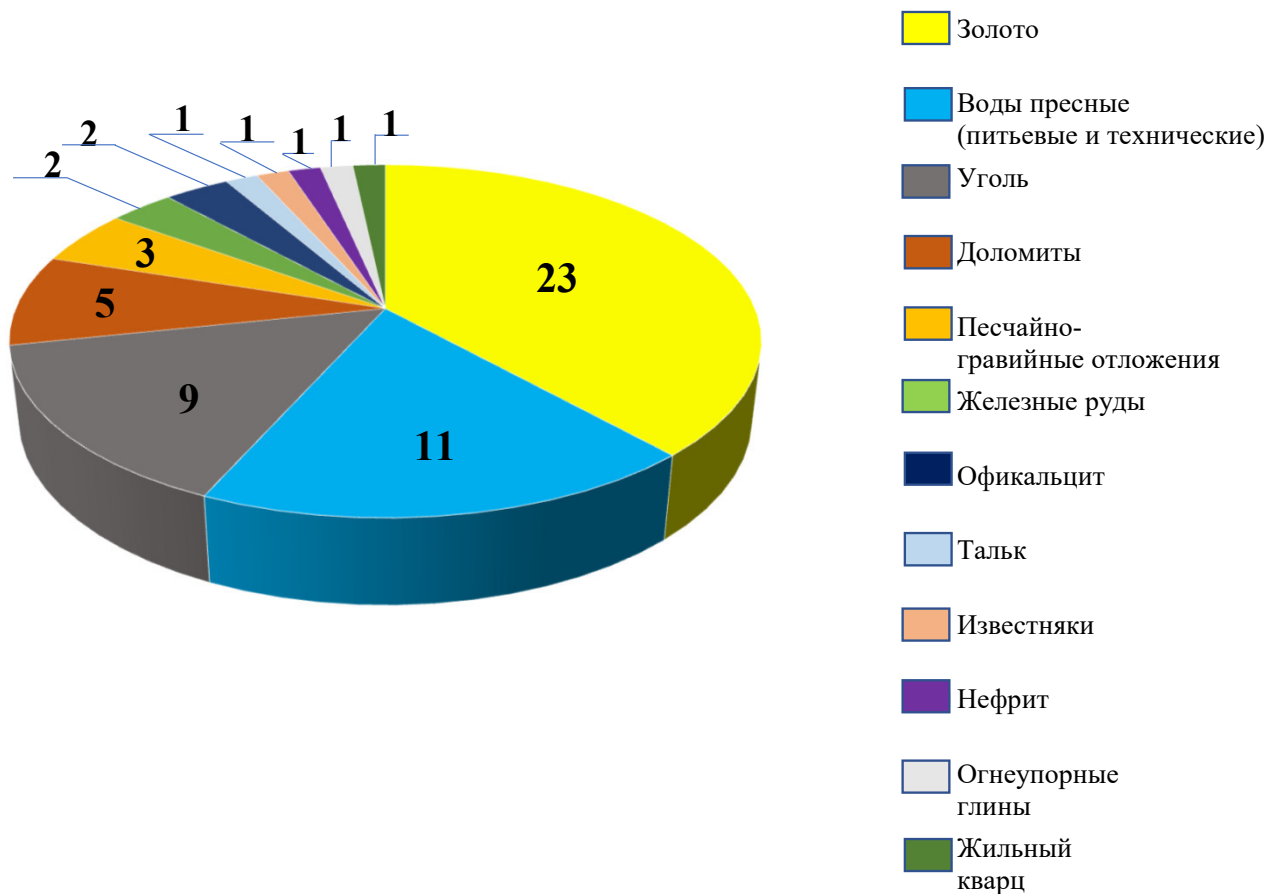




Минерально-сырьевой потенциал

> 50

Лицензий на право пользования участками недр, расположенными на территории района





Перспективные месторождения

Крупнейшие месторождения

- Савинское месторождение кристаллического магнезита (75% от запасов магнезита в России)
- Онотское месторождение талька – крупнейшее в России (95% всей добычи талька в стране)
- Вознесенское каменноугольное месторождение
- Цаган-Ходинское месторождение химически-чистых известняков
- Гымыльское месторождение высокоглиноземистых аргиллитов
- Трошковское месторождение огнеупорных глин
- Единственные в России месторождения декоративно-поделочного офикальцита – Алзагайское и Камчадал (Южный)
- Хужирское месторождение золота

Благодаря Черемховскому району Иркутская область среди субъектов Российской Федерации занимает

I место – по запасам магнезита

II место – по запасам химически-чистых известняков

III место – по запасам талька

Одним из ключевых направлений является освоение Вознесенского угольного месторождения. Освоению подлежат Присаянская, Ныгдинская, Голуметская, Герасимовская угленосные площади. В соответствии с лицензиями геологическое изучение, разведку и добычу каменного угля на соответствующих участках осуществляют ООО «Трансуголь», ООО «Разрез Ныгдинский», ООО «Разрез Иретский», ООО «Уголь Восточной Сибири», ООО «Разрез Вознесенский».



Тальк

Район богат уникальным месторождением талька. Балансовые запасы талька в Иркутской области сосредоточены именно в Черемховском районе. На долю Онотского месторождения приходится около 95 % всей добычи талька в стране. Онот – это единственное место в России, где есть пищевой тальк высочайшего качества. Ближайшее – только в Чехии. Освоение месторождения осуществляет предприятие АО «Байкалруда». Производством талька в Черемховском районе занимается предприятие «Байкальские минералы». Онотский тальк используется ведущими мировыми брендами.



Месторождение талька с. Онот

Магнезит

На территории района расположено уникальное Савинское месторождение кристаллического магнезита, крупнейшее и лучшее в России и одно из лучших в мире по размерам запасов и качеству руд. Оно содержит около 80% запасов магнезита, имеющегося на территории России. Месторождение характеризуется высоким качеством исходных ресурсов. Наибольший экономический эффект будет получен при выходе на конечный промышленный продукт – магнезитовый порошок, получаемый при обжиге сырой руды.



Месторождение магнезита с. Тальники



Свободные инвестиционные площадки

Наименование площадки:

Иркутская область, Черемховский район, в 1,2 км юго-западнее с. Алехино

Ключевые характеристики площадки:

Площадь территории – 2,2 га

Теплоснабжение – отсутствует

Электроснабжение – электрические сети, рядом расположены ВЛ 10 кВ.

Газоснабжение – отсутствует

Водоснабжение – отсутствует

Канализация – отсутствует

Связь – отсутствует

Описание площадки:

Текущее состояние – свободна

Технические характеристики

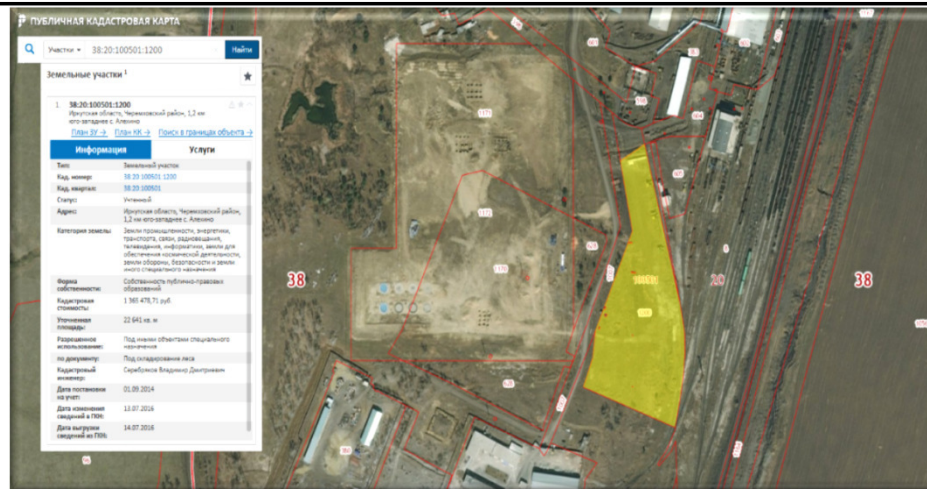
Площадь территории – 2,2 га

Ограждение – отсутствует

Строения (включая незавершенное строительство) – отсутствуют

Возможность расширения – нет

Месторасположение – 1,2 км юго-западнее с. Алехино



Природно-ландшафтные особенности:

Рельеф – спокойный

Удаленность:

От областного центра – 130 км до г. Иркутск

От центра муниципального образования – находится в 6 км юго-восточнее г. Черемхово

От федеральной трассы – 3 км

От ж/д станции – 4 км

Наличие подъездных путей:

Автомобильная дорога с твердым покрытием – 10 м

Железнодорожные пути – ж/д тупик, собственник ООО «Компания Востсибуголь»



Свободные инвестиционные площадки

Наименование площадки:

Иркутская область, Черемховский район, в 2,6 км юго-западнее с. Алехино

Ключевые характеристики площадки:

Площадь территории – 8,7 га

Теплоснабжение – отсутствует

Электроснабжение – электрические сети,

рядом расположены ВЛ 10 кВ.

Газоснабжение – отсутствует

Водоснабжение – отсутствует

Канализация – отсутствует

Связь – отсутствует

Описание площадки:

Текущее состояние – свободна

Технические характеристики

Площадь территории – 8,7 га

Ограждение – отсутствует

Строения (включая незавершенное строительство)

– отсутствуют

Возможность расширения – имеется

Месторасположение – 2,6 км юго-западнее с. Алехино



Природно-ландшафтные особенности:

Рельеф – спокойный

Удаленность:

От областного центра – 130 км до г. Иркутск

От центра муниципального образования – находится в 6 км юго-восточнее г. Черемхово

От федеральной трассы – 3 км

От ж/д станции – 4 км

Наличие подъездных путей:

Автомобильная дорога с твердым покрытием – 10 м

Железнодорожные пути – ж/д тупик собственник ООО «Компания Востсибуголь»



Свободные инвестиционные площадки

Наименование площадки:

Иркутская обл., р-н Черемховский, в районе 1776 км + 450 м автодороги «Красноярск-Иркутск»

Ключевые характеристики площадки:

Площадь территории – 2 га

Теплоснабжение – отсутствует

Электроснабжение – электрические сети отсутствуют

Газоснабжение – отсутствует

Водоснабжение – отсутствует

Канализация – отсутствует

Связь – отсутствует

Описание площадки:

Текущее состояние – свободна

Технические характеристики

Площадь территории – 2 га

Ограждение – отсутствует

Строения (включая незавершенное строительство) – отсутствуют

Возможность расширения – нет

Месторасположение – Иркутская обл.,

р-н Черемховский, в районе 1776 км+450 м автодороги «Красноярск-Иркутск»



Природно-ландшафтные особенности:

Рельеф – спокойный

Удаленность:

От областного центра – 110 км до г. Иркутск

От центра муниципального образования – находится в 23 км восточнее г. Черемхово

От федеральной трассы – примыкает

От ж/д станции – 2 км

Наличие подъездных путей:

Автомобильная дорога с твёрдым покрытием - примыкает

Железнодорожные пути – нет



Свободные инвестиционные площадки

Наименование площадки:

Иркутская область Черемховский район, 2,5 км северо-западнее р.п. Михайловка

Ключевые характеристики площадки:

Площадь территории – 30 га

Теплоснабжение – отсутствует

Электроснабжение - Электрические сети – ГПП

110/6 кВ ОАО «Иркутская электросетевая компания»

Газоснабжение – отсутствует

Водоснабжение – насосная станция р.п. Михайловка на расстоянии 1 км

Канализация – отсутствует

Связь – отсутствует

Описание площадки:

Текущее состояние – свободна

Технические характеристики

Площадь территории – 25 га

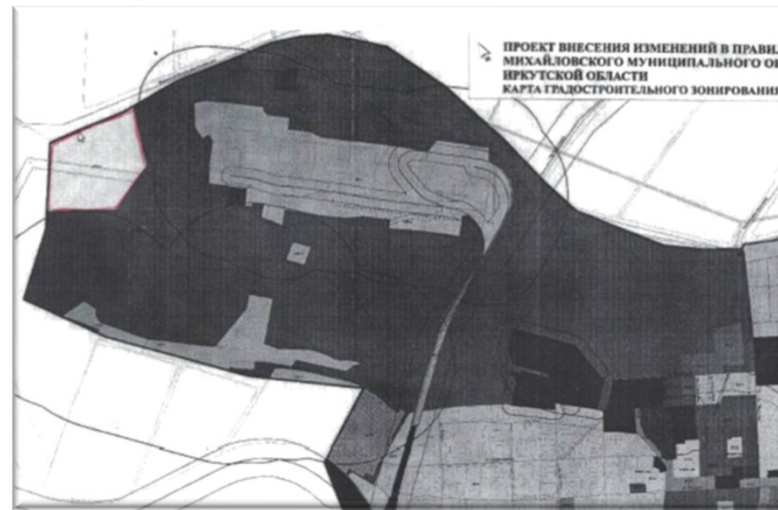
Ограждение – отсутствует

Строения (включая незавершенное строительство) – отсутствуют

Возможность расширения – нет

Месторасположение – Иркутская область

Черемховский район, 2,5 км северо-западнее р.п. Михайловка



Природно-ландшафтные особенности:

Рельеф – спокойный

Удаленность:

От областного центра – 115 км до г. Иркутск

От центра муниципального образования – находится в 23 км восточнее г. Черемхово

От федеральной трассы – примыкает

От ж/д станции – 2 км

Наличие подъездных путей:

Автомобильная дорога с твердым покрытием – примыкает

Железнодорожные пути – нет



Перспективы развития туризма

Туристические маршруты по Черемховскому району

- ✓ **Однодневный автобусный и пеший маршрут «Живая тайга»**
- ✓ **Экскурсия «Золото Колчака»**
- ✓ **Событийно-туристическая однодневная экскурсия «Бельская Резиденция Деда Мороза»**
- ✓ **Однодневный туристический маршрут «Бельская Слобода»**

Всего за 2021 год организовано более 20 однодневных экскурсий, которые посетили 531 человек



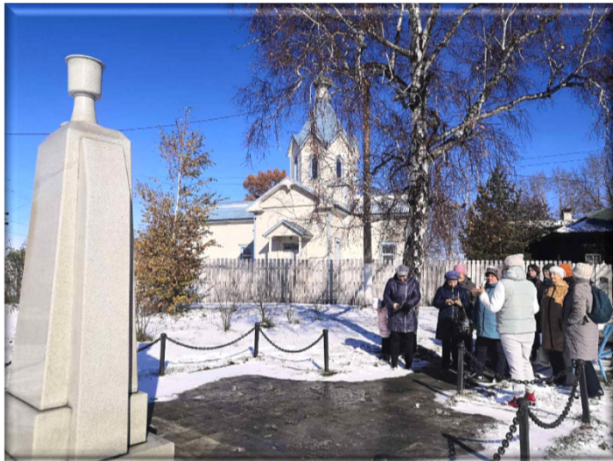
Однодневный маршрут «Живая тайга»

Первая остановка в селе Голуметь возле дома купца Мурата Раджабова. Туристов встречает костюмированная театральная группа, есть возможность поиграть на русско-народных музыкальных инструментах. Далее туристы знакомятся с историей Свято-Никольского храма села Голуметь. Желающие поднимаются на колокольню высотой 21 метр. Туристический маршрут продолжается через село Олот. Чистейшая горная река с многочисленными перекатами и завораживающие таинственные каменные исполины, по берегам реки проходит большая Олотская тропа. На протяжении всего маршрута туристов ожидают захватывающий дух пейзажи и кристально чистый таежный воздух.



Экскурсия «Золото Колчака»

Включает посещение поселка Михайловка и старинного села Узкий Луг. Путешествие проходит в формате приключенческого квеста. В Михайловке гости посещают церковь Василия Великого, вокзальную станцию, где арестовали А.В. Колчака, памятник чехословацким легионерам, районный краеведческий музей. В Узком Луге гости знакомятся с истоками фарфорово-фаянсовой фабрики торгового дома Переваловых, изделиями ручной работы оружейника В.М. Уконина.



Событийно-туристическая однодневная экскурсия «Бельская Резиденция Деда Мороза»

Резиденция Деда Мороза расположена на живописном берегу реки Белая в старинной усадьбе Платона Трескина. Гостей резиденции ожидает семейный отдых в уютном доме с русской печью, чай из настоящего самовара. В резиденции Деда Мороза угощают бельскими пирогами, играют в новогодние игры с героями сказок и катаются на запряженной в сани белоснежной лошади. А еще в резиденции гостей ждут необыкновенные предметы – корыто конца 11 века, уют, старинная кухонная утварь и волшебный телефон Деда Мороза.



Событийно-туристический фестиваль «Сибирский трофей»

Гости фестиваля могут вкусить дары притаежного края, познакомиться с местными людьми и их творчеством, увидеть достопримечательности и посоревноваться в непростых состязаниях. Фестиваль организуется на нескольких площадках. На территории бельского Дома народного творчества представлены творческие выступления, а в палаточных рядах расположена настоящая ярмарка с дарами Черемховского района.



Однодневный туристический маршрут «Бельская Слобода»

Включает обзорную экскурсию – посещение мест археологических находок каменного века, башни Бельского острога (1691 г.), церкви Сретенья Господня (1788 г., кирпичный храм в стиле сибирского барокко). Гости посещают дом народного творчества, где принимают участие в изготовлении памятного сувенира вместе с мастерами народных ремесел, победителями международных и всероссийских конкурсов, а также знакомятся с народными обрядами, бытом, фольклором в музее-усадьбе церковного старосты Платона Филипповича Трескина (1887 г.).





Контакты

Администрация Черемховского района

Иркутская область, г. Черемхово, ул. Куйбышева, 20

Тел/факс: 8 (39546) 5-28-67, 5-30-21

эл. почта: orgotdel-cher-raion@mail.ru

Вопросы реализации инвестиционного потенциала

Отдел экономического прогнозирования и планирования

Тел/факс: 8 (39546) 5-20-24

эл. почта: econ10@inbox.ru

Вопросы реализации туристического потенциала

Отдел молодежной политики и спорта

Тел/факс: 8 (39546) 5-51-83

эл. почта: politika56@mail.ru